

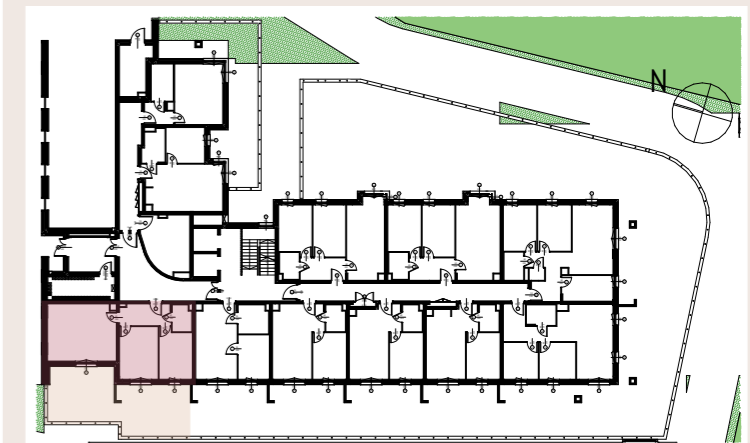
NUMER MIESZKANIA / PIĘTRO

**M.01/3P+AK
PARTER**

POWIERZCHNIA UŻYTKOWA

61,47 m²

LOKALIZACJA
MIESZKANIA W BUDYNKU



| | | |
|--------|--------------------|-------|
| M.01.1 | PRZEDPOKÓJ | 7,26 |
| M.01.2 | ŁAZIENKA | 3,33 |
| M.01.3 | POKOJ | 10,98 |
| M.01.4 | POKOJ | 13,64 |
| M.01.5 | POKOJ DZIENNY + AK | 26,26 |

BUDYNEK MIESZKALNY
WIELORODZINNY
Z GARAŻEM PODZIEMNYM
PRZY UL. NOWY ŚWIAT 32 W LUBLINIE

BIURO SPRZEDAŻY:

www.nowyświat32.pl
tel. +48 733 333 322

biuro@nowyświat32.pl
ul. Nowy Świat 32, 20-418 Lublin

INWESTOR:



PROJEKTANT: PRACOWNIA AKM.S.C.