

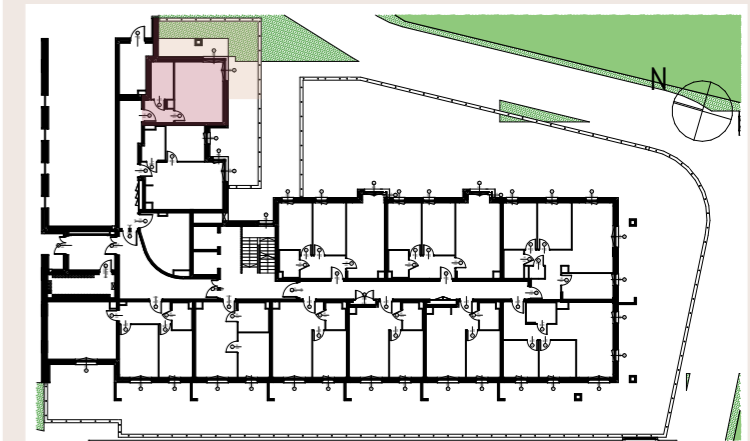
NUMER MIESZKANIA / PIĘTRO

**M.02/1P+AK
PARTER**

POWIERZCHNIA UŻYTKOWA

28,83 m²

LOKALIZACJA
MIESZKANIA W BUDYNKU



| | | |
|--------|--------------------|-------|
| M.02.1 | PRZEDPOKÓJ | 3,81 |
| M.02.2 | ŁAZIENKA | 5,44 |
| M.02.3 | POKOJ DZIENNY + AK | 19,58 |

BIURO SPRZEDAŻY:

www.nowyświat32.pl
tel. +48 733 333 322

biuro@nowyświat32.pl
ul. Nowy Świat 32, 20-418 Lublin

INWESTOR:



PROJEKTANT: PRACOWNIA AKM S.C.

BUDYNEK MIESZKALNY
WIELORODZINNY
Z GARAŻEM PODZIEMNYM
PRZY UL. NOWY ŚWIAT 32 W LUBLINIE