

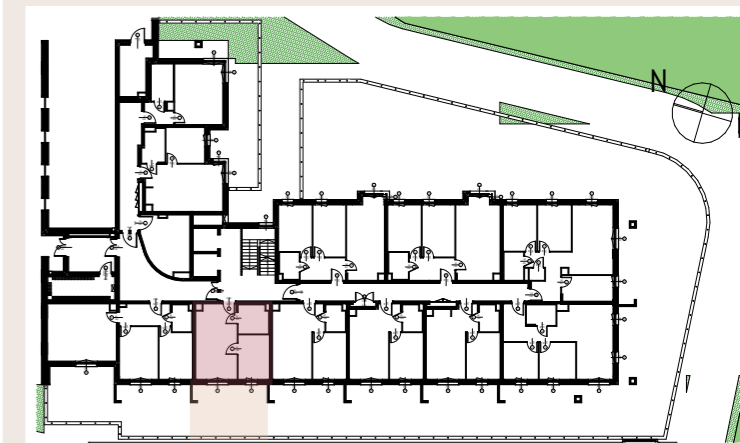
NUMER MIESZKANIA / PIĘTRO

**M.04/2P+AK
PARTER**

POWIERZCHNIA UŻYTKOWA

35,67 m²

LOKALIZACJA
MIESZKANIA W BUDYNKU



M.04.1	PRZEDPOKÓJ	3,77
M.04.2	ŁAZIENKA	5,75
M.04.3	POKÓJ	9,34
M.04.4	POKÓJ DZIENNY + AK	16,81

BUDYNEK MIESZKALNY
WIELORODZINNY
Z GARAZEM PODZIEMNYM
PRZY UL. NOWY ŚWIAT 32 W LUBLINIE

BIURO SPRZEDAŻY:

www.nowyświat32.pl
tel. +48 733 333 322

biuro@nowyświat32.pl
ul. Nowy Świat 32, 20-418 Lublin

INWESTOR:



PROJEKTANT: PRACOWNIA AKM S.C.