

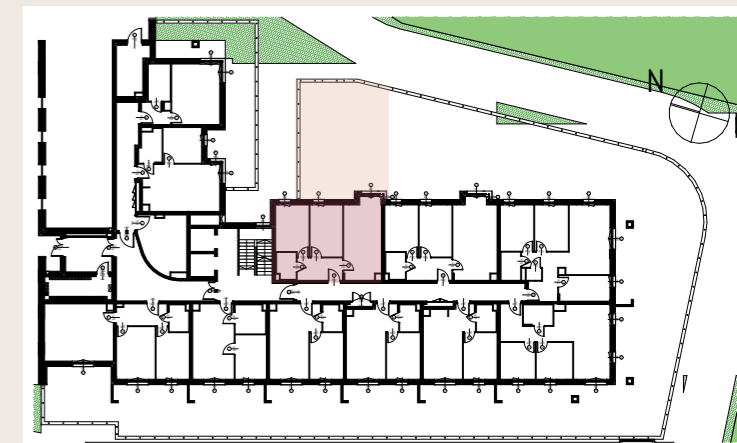
NUMER MIESZKANIA / PIĘTRO

**M.05/3P+AK
PARTER**

POWIERZCHNIA UŻYTKOWA

52,49 m²

LOKALIZACJA
MIESZKANIA W BUDYNKU



M.05.1	PRZEDPOKÓJ	6,79
M.05.2	ŁAZIENKA	3,33
M.05.3	POKOJ	10,84
M.05.4	POKOJ	11,39
M.05.5	POKOJ DZIENNY + AK	20,14

BUDYNEK MIESZKALNY
WIELORODZINNY
Z GARAŻEM PODZIEMNYM
PRZY UL. NOWY ŚWIAT 32 W LUBLINIE

BIURO SPRZEDAŻY:

www.nowyświat32.pl
tel. +48 733 333 322

biuro@nowyświat32.pl
ul. Nowy Świat 32, 20-418 Lublin

INWESTOR:



PROJEKTANT: PRACOWNIA AKM S.C.