

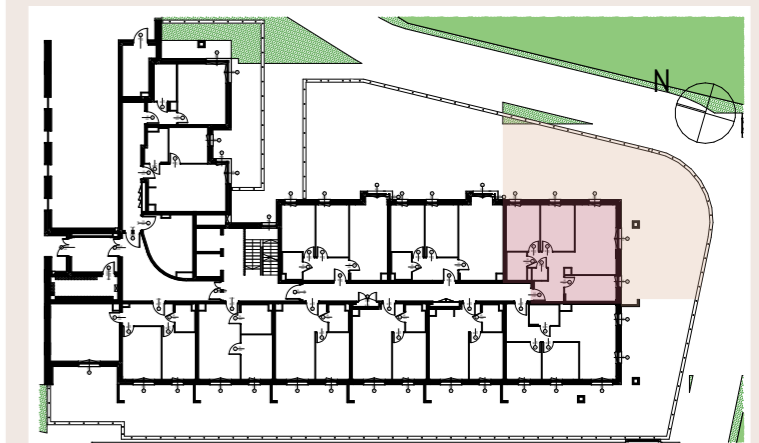
NUMER MIESZKANIA / PIĘTRO

**M.07/4P+AK  
PARTER**

POWIERZCHNIA UŻYTKOWA

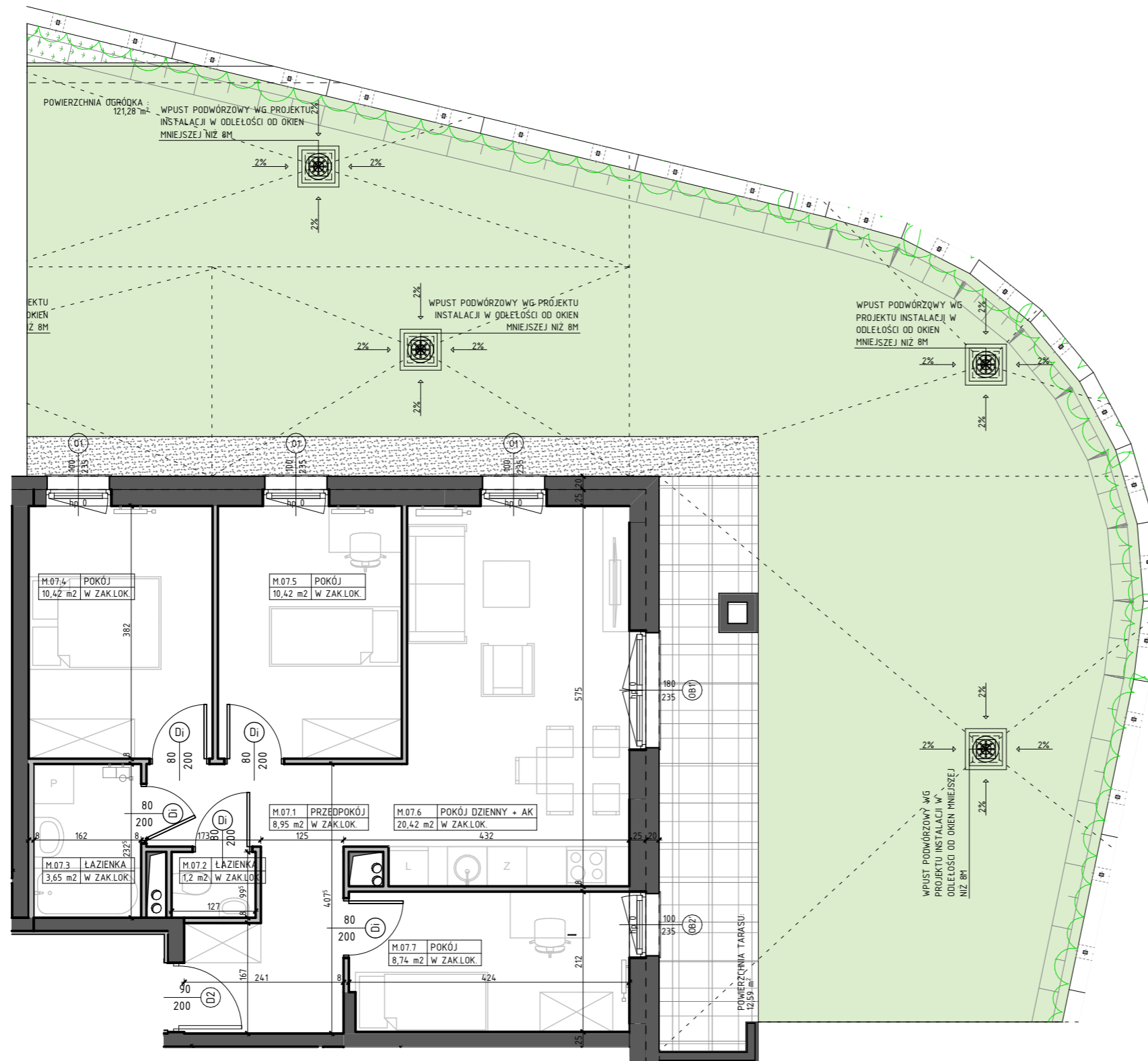
**63,80 m<sup>2</sup>**

LOKALIZACJA  
MIESZKANIA W BUDYNKU



M.07.1	PRZEDPOKÓJ	8,95
M.07.2	ŁAZIENKA	1,20
M.07.3	ŁAZIENKA	3,65
M.07.4	POKÓJ	10,42
M.07.5	POKÓJ	10,42
M.07.6	POKÓJ DZIENNY + AK	20,42

BUDYNEK MIESZKALNY  
WIELORODZINNY  
Z GARAZEM PODZIEMNYM  
PRZY UL. NOWY ŚWIAT 32 W LUBLINIE



BIURO SPRZEDAŻY:

www.nowyświat32.pl  
tel. +48 733 333 322

biuro@nowyświat32.pl  
ul. Nowy Świat 32, 20-418 Lublin

INWESTOR:



PROJEKTANT: PRACOWNIA AKM S.C.