

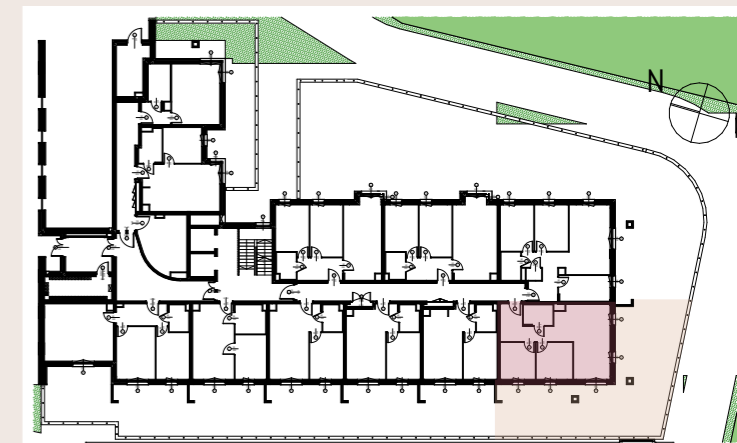
NUMER MIESZKANIA / PIĘTRO

**M.08/3P+AK
PARTER**

POWIERZCHNIA UŻYTKOWA

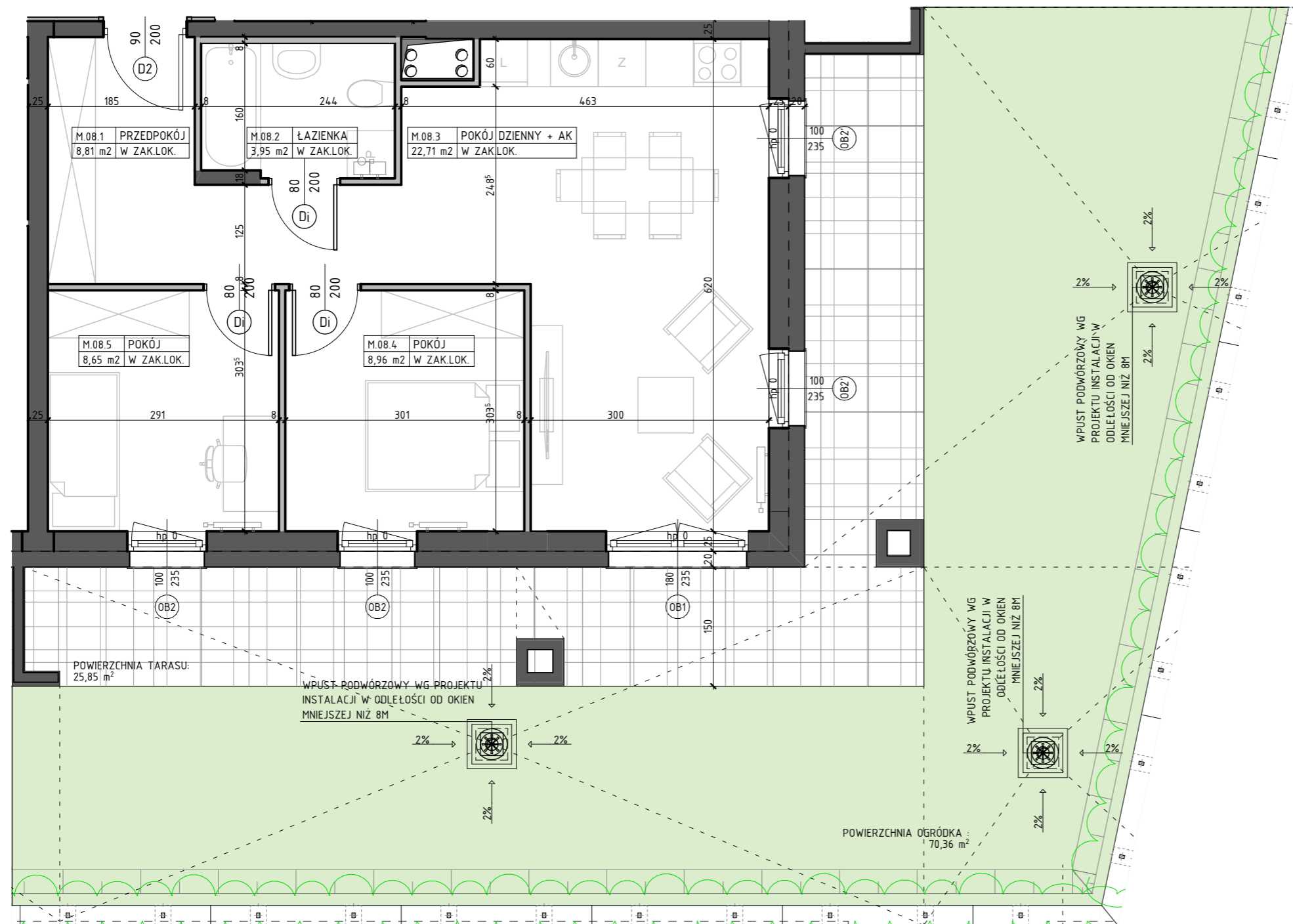
53,08 m²

LOKALIZACJA
MIESZKANIA W BUDYNKU



M.08.1	PRZEDPOKÓJ	8,81
M.08.2	ŁAZIENKA	3,95
M.08.3	POKÓJ DZIENNY + AK	22,71
M.08.4	POKÓJ	8,96
M.08.5	POKÓJ	8,65

BUDYNEK MIESZKALNY
WIELORODZINNY
Z GARAZEM PODZIEMNYM
PRZY UL. NOWY ŚWIAT 32 W LUBLINIE



BIURO SPRZEDAŻY:

www.nowyświat32.pl
tel. +48 733 333 322

biuro@nowyświat32.pl
ul. Nowy Świat 32, 20-418 Lublin

INWESTOR:



PROJEKTANT: PRACOWNIA AKM.S.C.