



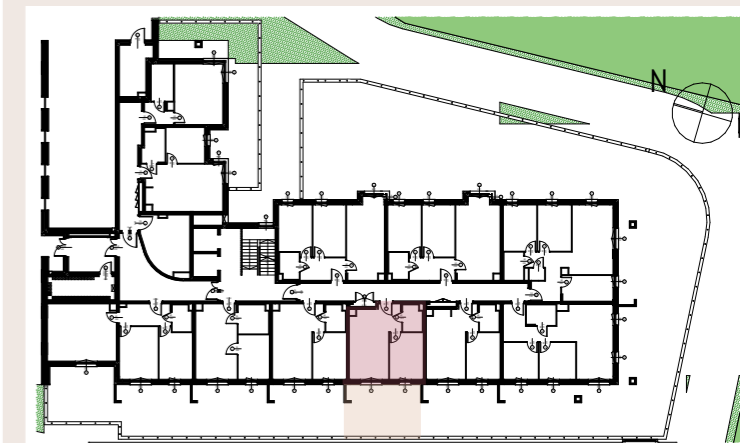
NUMER MIESZKANIA / PIĘTRO

**M.10/2P+AK
PARTER**

POWIERZCHNIA UŻYTKOWA

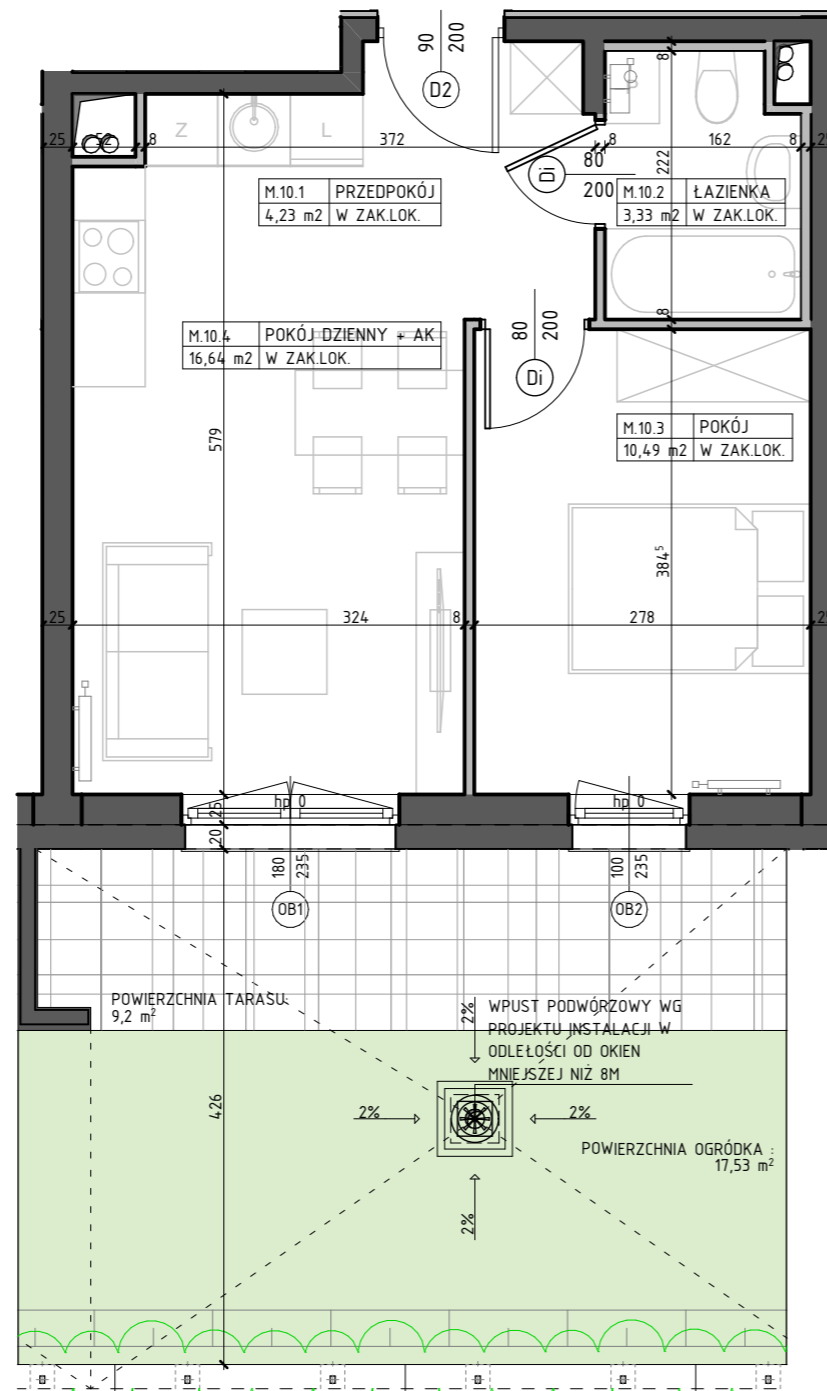
34,69 m²

LOKALIZACJA
MIESZKANIA W BUDYNKU



M.10.1	PRZEDPOKÓJ	4,23
M.10.2	ŁAZIENKA	3,33
M.10.3	POKÓJ	10,49
M.10.4	POKÓJ DZIENNY + AK	16,64

**BUDYNEK MIESZKALNY
WIELORODZINNY
Z GARAŻEM PODZIEMNYM
PRZY UL. NOWY ŚWIAT 32 W LUBLINIE**



BIURO SPRZEDAŻY:

www.nowyświat32.pl
tel. +48 733 333 322

biuro@nowyświat32.pl
ul. Nowy Świat 32, 20-418 Lublin

INWESTOR:



PROJEKTANT: PRACOWNIA AKM S.C.