

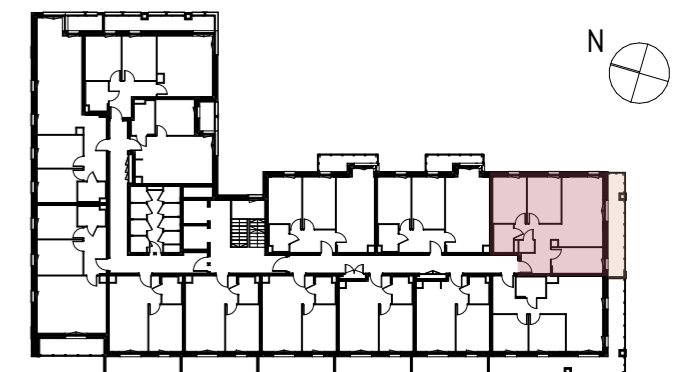
NUMER MIESZKANIA / PIĘTRO

**M.14/4P+AK
PIĘTRO 01**

POWIERZCHNIA UŻYTKOWA

63,80 m²

LOKALIZACJA
MIESZKANIA W BUDYNKU



M.14.1	PRZEDPOKÓJ	8,95
M.14.2	ŁAZIENKA	1,20
M.14.3	ŁAZIENKA	3,65
M.14.4	POKÓJ	10,42
M.14.5	POKÓJ	10,42
M.14.6	POKÓJ DZIENNY + AK	20,42
M.14.7	POKÓJ	8,74

BUDYNEK MIESZKALNY
WIELORODZINNY
Z GARAŻEM PODZIEMNYM
PRZY UL. NOWY ŚWIAT 32 W LUBLINIE

BIURO SPRZEDAŻY:

www.nowyświat32.pl
tel. +48 733 333 322

biuro@nowyświat32.pl
ul. Nowy Świat 32, 20-418 Lublin

INWESTOR:



PROJEKTANT: PRACOWNIA AKM.S.C.