



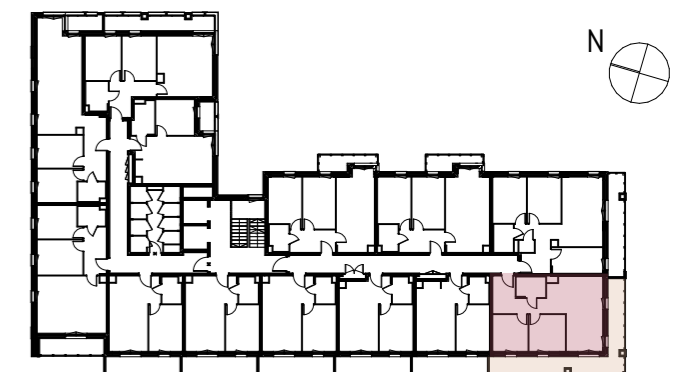
NUMER MIESZKANIA / PIĘTRO

**M.15/3P+AK  
PIĘTRO 01**

POWIERZCHNIA UŻYTKOWA

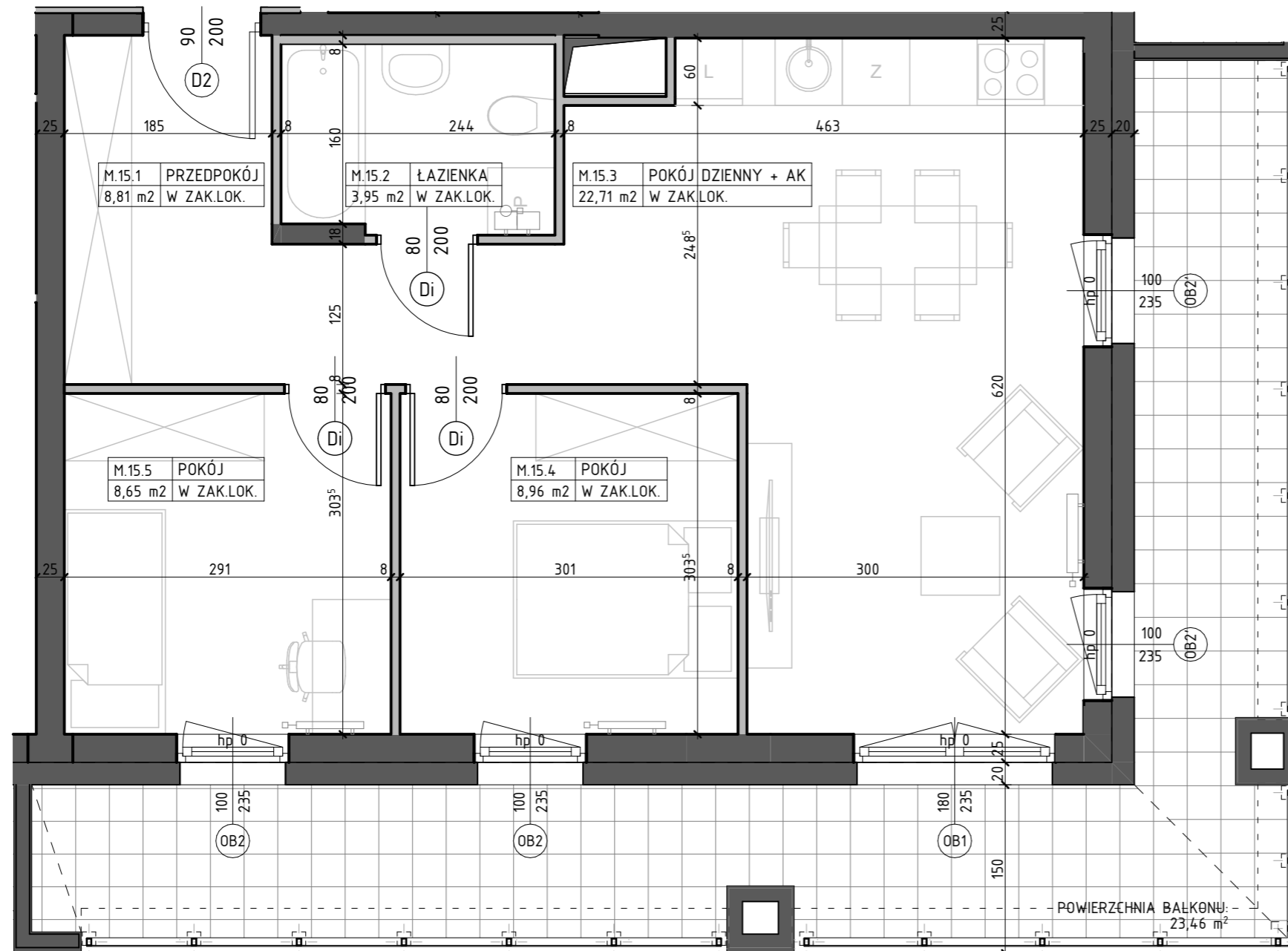
**53,08 m<sup>2</sup>**

LOKALIZACJA  
MIESZKANIA W BUDYNKU



M.15.1	PRZEDPOKÓJ	8,81
M.15.2	ŁAZIENKA	3,95
M.15.3	POKÓJ DZIENNY + AK	22,71
M.15.4	POKÓJ	8,96
M.15.5	POKÓJ	8,65

BUDYNEK MIESZKALNY  
WIELORODZINNY  
Z GARAŻEM PODZIEMNYM  
PRZY UL. NOWY ŚWIAT 32 W LUBLINIE



BIURO SPRZEDAŻY:

www.nowyświat32.pl  
tel. +48 733 333 322

biuro@nowyświat32.pl  
ul. Nowy Świat 32, 20-418 Lublin

INWESTOR:



PROJEKTANT: PRACOWNIA AKM.S.C.