

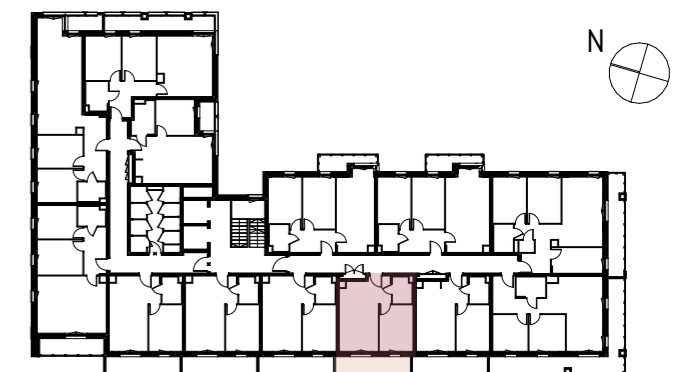
NUMER MIESZKANIA / PIĘTRO

**M.17/2P+AK
PIĘTRO 01**

POWIERZCHNIA UŻYTKOWA

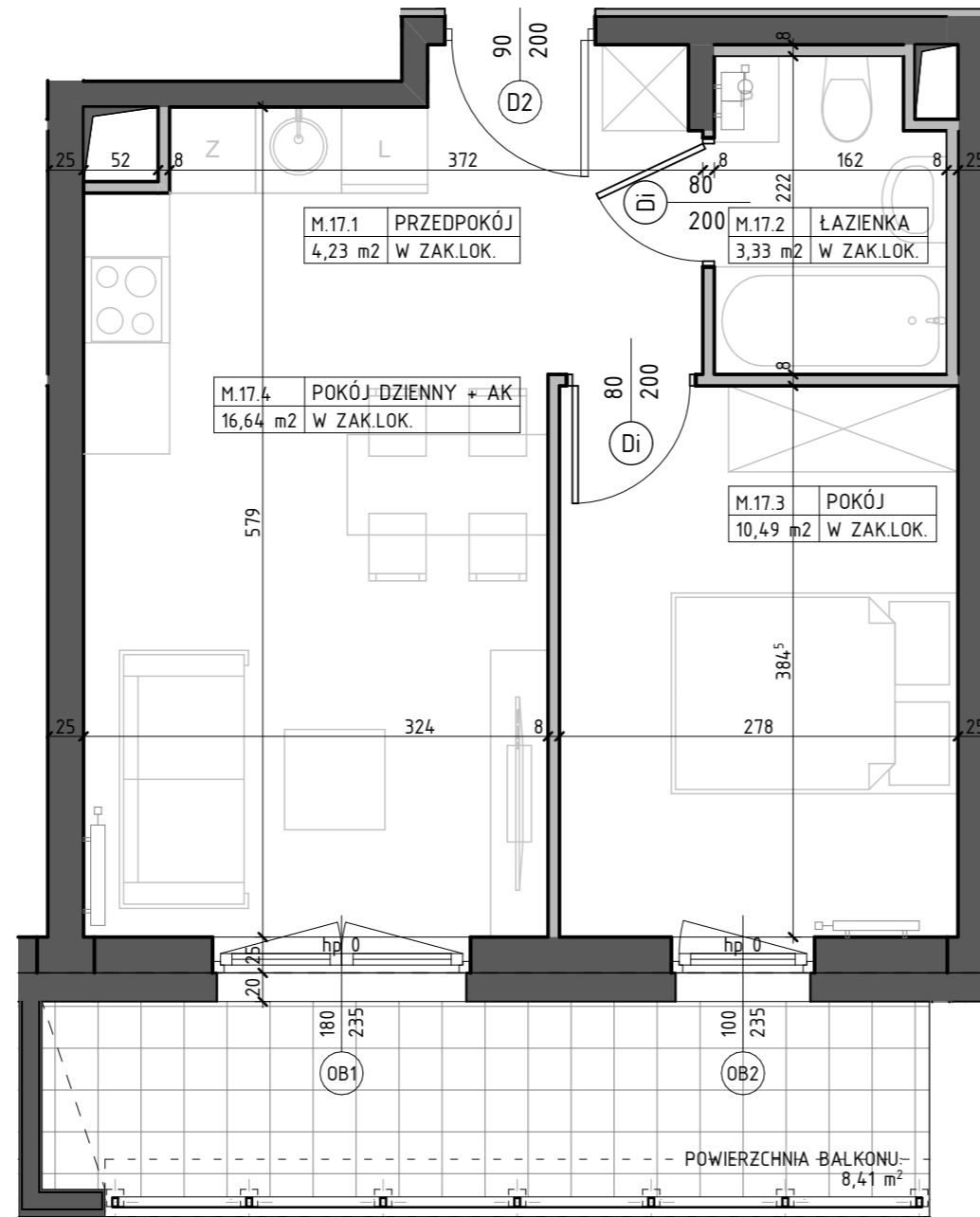
34,69 m²

LOKALIZACJA
MIESZKANIA W BUDYNKU



M.17.1	PRZEDPOKÓJ	4,23
M.17.2	ŁAZIENKA	3,33
M.17.3	POKÓJ	10,49
M.17.4	POKÓJ DZIENNY + AK	16,64

BUDYNEK MIESZKALNY
WIELORODZINNY
Z GARAŻEM PODZIEMNYM
PRZY UL. NOWY ŚWIAT 32 W LUBLINIE



BIURO SPRZEDAŻY:

www.nowyświat32.pl
tel. +48 733 333 322

biuro@nowyświat32.pl
ul. Nowy Świat 32, 20-418 Lublin

INWESTOR:



PROJEKTANT: PRACOWNIA AKM S.C.