

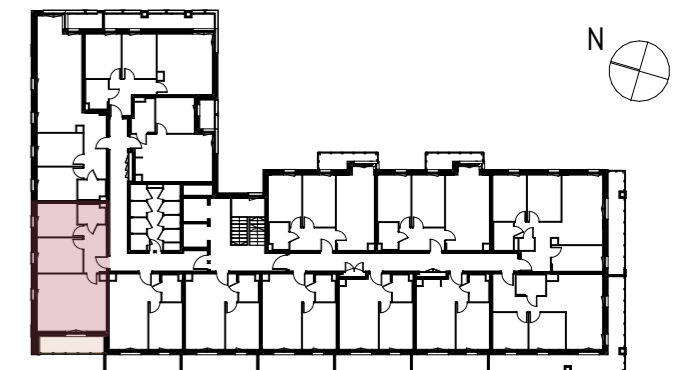
NUMER MIESZKANIA / PIĘTRO

**M.21/3P+AK
PIĘTRO 01**

POWIERZCHNIA UŻYTKOWA

56,87 m²

LOKALIZACJA
MIESZKANIA W BUDYNKU



M.21.1	PRZEDPOKÓJ	7,10
M.21.2	ŁAZIENKA	3,44
M.21.3	POKÓJ	9,32
M.21.4	POKÓJ	10,75
M.21.5	POKÓJ DZIENNY + AK	26,26

**BUDYNEK MIESZKALNY
WIELORODZINNY
Z GARAŻEM PODZIEMNYM
PRZY UL. NOWY ŚWIAT 32 W LUBLINIE**

BIURO SPRZEDAŻY:

www.nowyświat32.pl
tel. +48 733 333 322

biuro@nowyświat32.pl
ul. Nowy Świat 32, 20-418 Lublin

INWESTOR:



PROJEKTANT: PRACOWNIA AKM.S.C.