

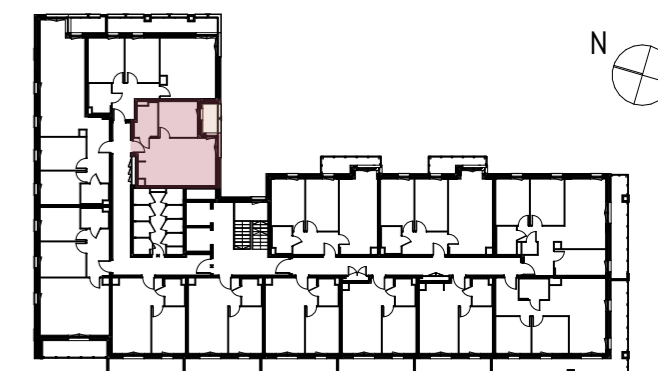
NUMER MIESZKANIA / PIĘTRO

**M.24/2P+AK
PIĘTRO 01**

POWIERZCHNIA UŻYTKOWA

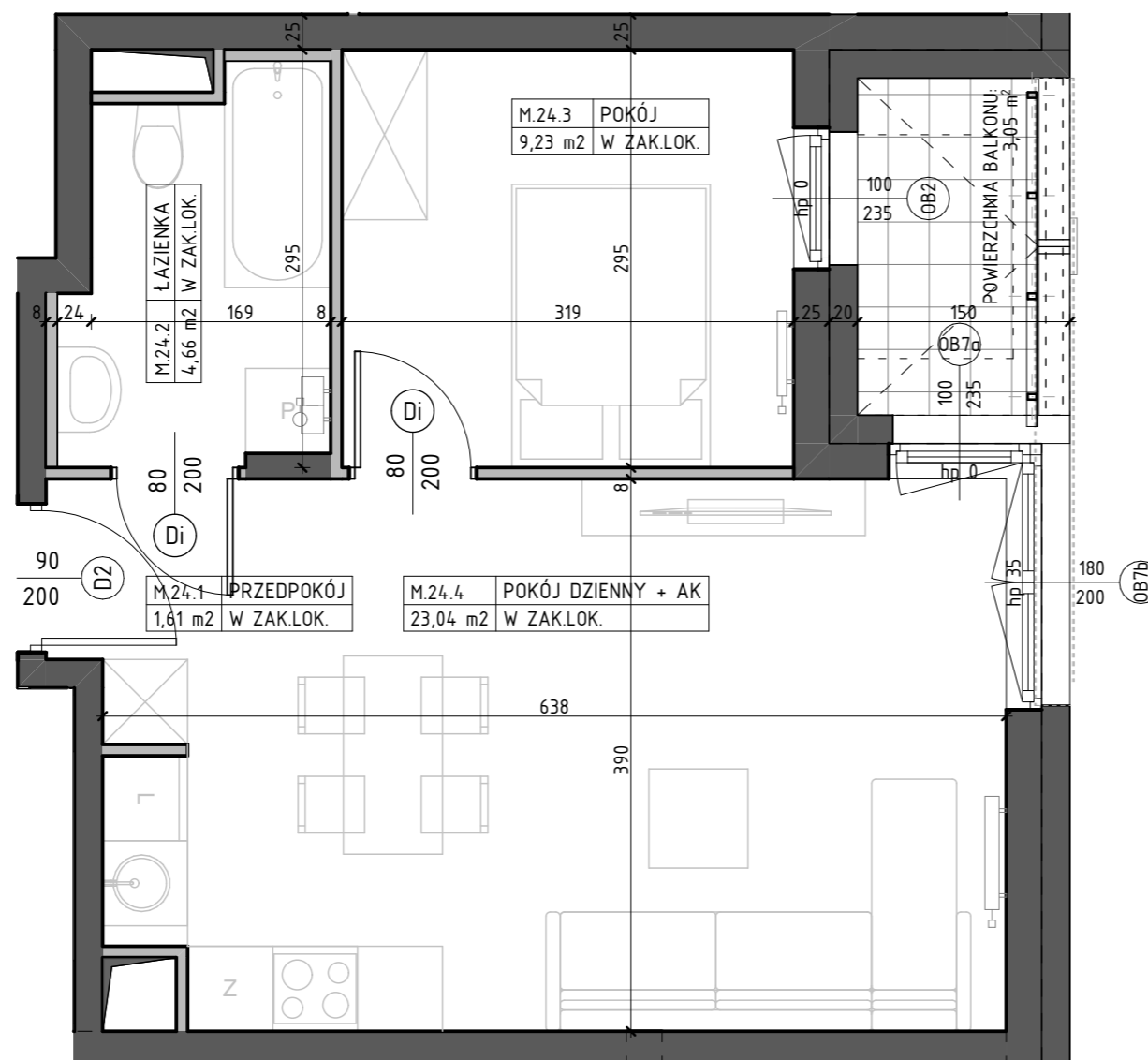
38,54 m²

LOKALIZACJA
MIESZKANIA W BUDYNKU



M.24.1	PRZEDPOKÓJ	1,61
M.24.2	ŁAZIENKA	4,66
M.24.3	POKÓJ	9,23
M.24.4	POKÓJ DZIENNY + AK	23,04

BUDYNEK MIESZKALNY
WIELORODZINNY
Z GARAŻEM PODZIEMNYM
PRZY UL. NOWY ŚWIAT 32 W LUBLINIE



BIURO SPRZEDAŻY:

www.nowyświat32.pl
tel. +48 733 333 322

biuro@nowyświat32.pl
ul. Nowy Świat 32, 20-418 Lublin

INWESTOR:



PROJEKTANT: PRACOWNIA AKM S.C.