

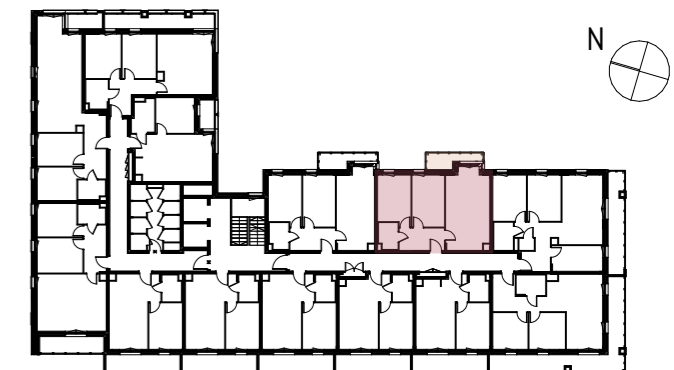
NUMER MIESZKANIA / PIĘTRO

**M.26/3P+AK
PIĘTRO 02**

POWIERZCHNIA UŻYTKOWA

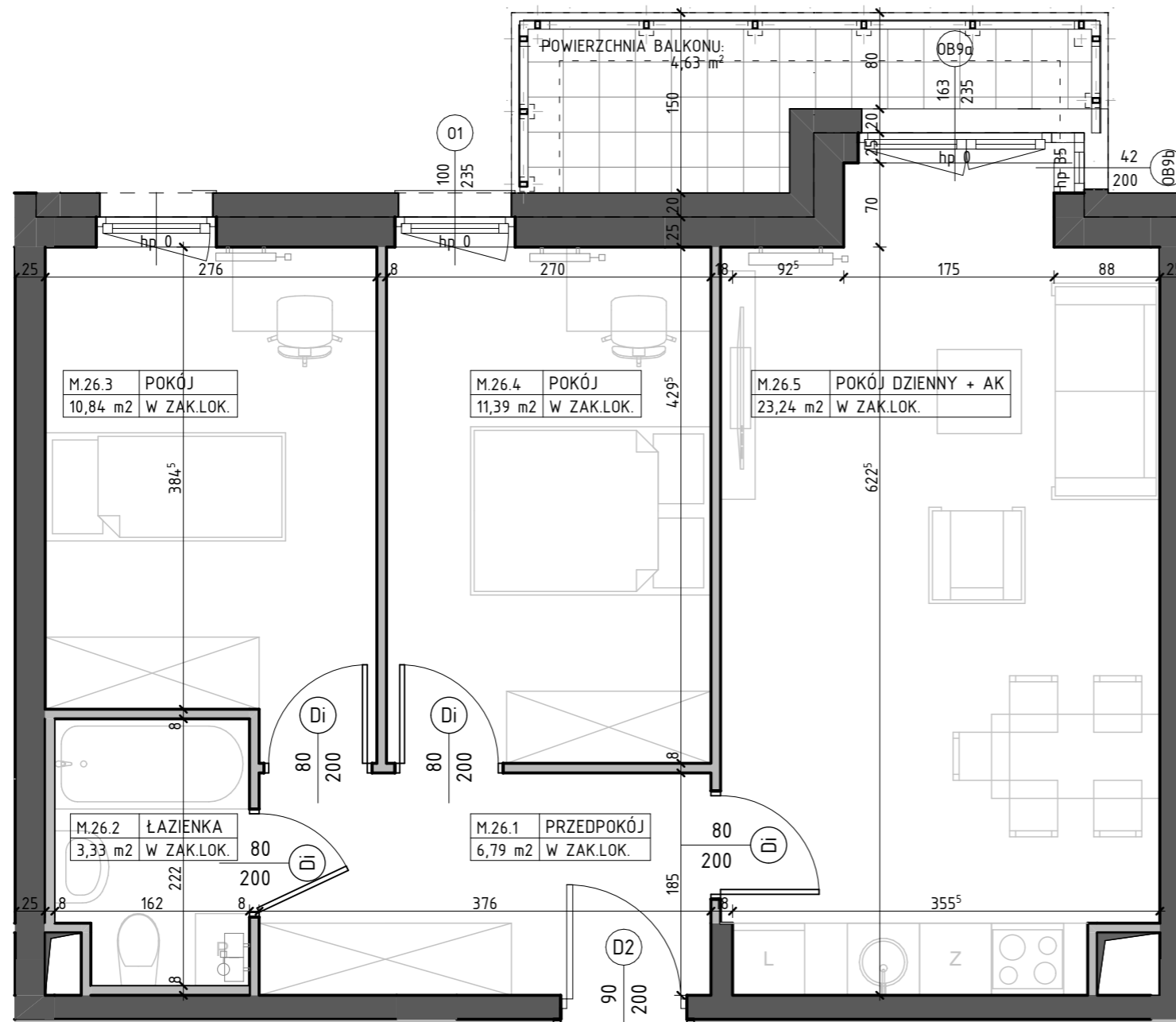
55,59 m²

LOKALIZACJA
MIESZKANIA W BUDYNKU



M.26.1	PRZEDPOKÓJ	6,79
M.26.2	ŁAZIENKA	3,33
M.26.3	POKÓJ	10,84
M.26.4	POKÓJ	11,39
M.26.5	POKÓJ DZIENNY + AK	23,24

**BUDYNEK MIESZKALNY
WIELORODZINNY
Z GARAŻEM PODZIEMNYM
PRZY UL. NOWY ŚWIAT 32 W LUBLINIE**



BIURO SPRZEDAŻY:

www.nowyświat32.pl
tel. +48 733 333 322

biuro@nowyświat32.pl
ul. Nowy Świat 32, 20-418 Lublin

INWESTOR:



PROJEKTANT: PRACOWNIA AKM S.C.