

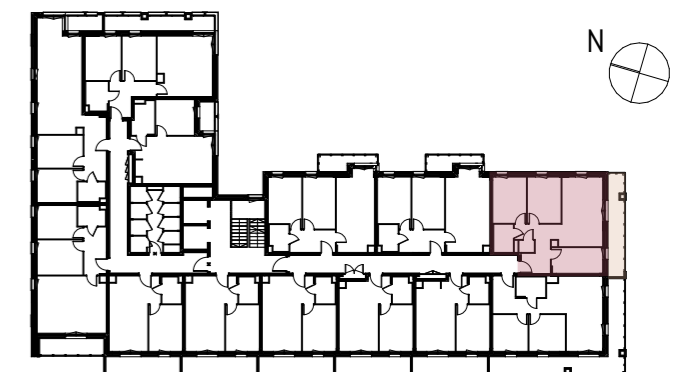
NUMER MIESZKANIA / PIĘTRO

**M.27/4P+AK  
PIĘTRO 02**

POWIERZCHNIA UŻYTKOWA

**63,80 m<sup>2</sup>**

LOKALIZACJA  
MIESZKANIA W BUDYNKU



M.27.1	PRZEDPOKÓJ	8,95
M.27.2	ŁAZIENKA	1,20
M.27.3	ŁAZIENKA	3,65
M.27.4	POKÓJ	10,42
M.27.5	POKÓJ	10,42
M.27.6	POKÓJ DZIENNY + AK	20,42
M.27.7	POKÓJ	8,74

BUDYNEK MIESZKALNY  
WIELORODZINNY  
Z GARAŻEM PODZIEMNYM  
PRZY UL. NOWY ŚWIAT 32 W LUBLINIE

BIURO SPRZEDAŻY:

www.nowyświat32.pl  
tel. +48 733 333 322

biuro@nowyświat32.pl  
ul. Nowy Świat 32, 20-418 Lublin

INWESTOR:



PROJEKTANT: PRACOWNIA AKM S.C.