



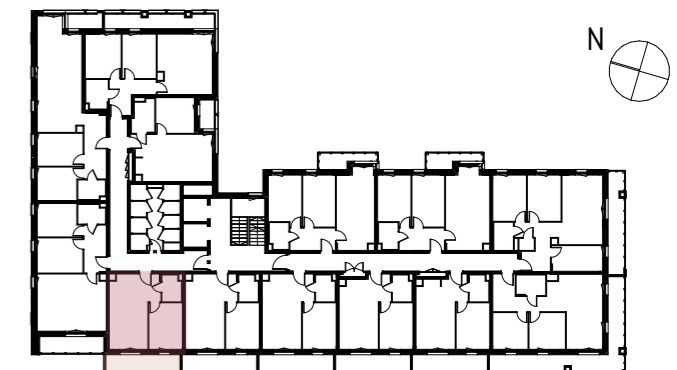
NUMER MIESZKANIA / PIĘTRO

**M.33/2P+AK**  
**PIĘTRO 02**

POWIERZCHNIA UŻYTKOWA

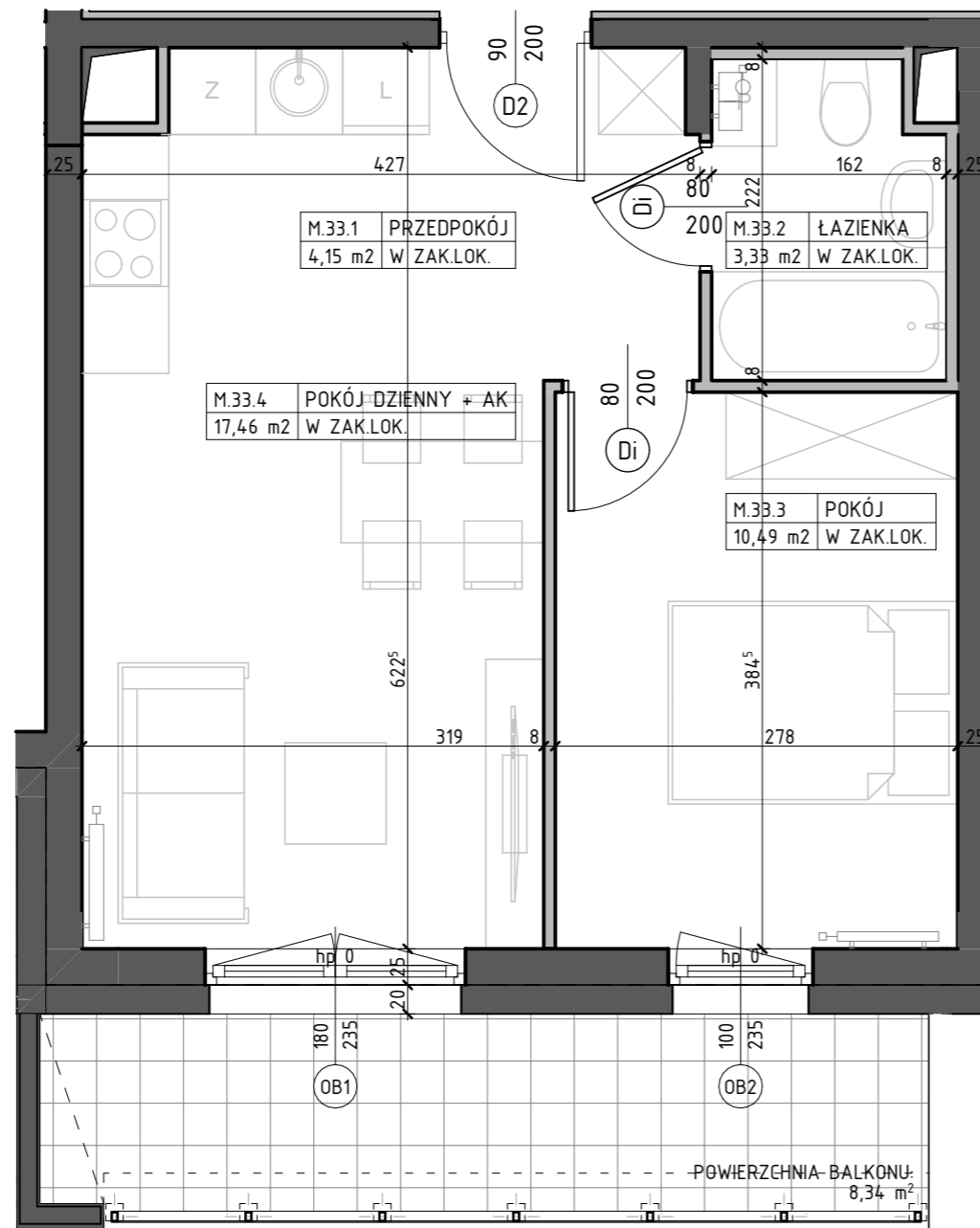
**35,43 m<sup>2</sup>**

LOKALIZACJA  
MIESZKANIA W BUDYNKU



M.33.1	PRZEDPOKÓJ	4,15
M.33.2	ŁAZIENKA	3,33
M.33.3	POKÓJ	10,49
M.33.4	POKÓJ DZIENNY + AK	17,46

BUDYNEK MIESZKALNY  
WIELORODZINNY  
Z GARAŻEM PODZIEMNYM  
PRZY UL. NOWY ŚWIAT 32 W LUBLINIE



BIURO SPRZEDAŻY:

www.nowyświat32.pl  
tel. +48 733 333 322

biuro@nowyświat32.pl  
ul. Nowy Świat 32, 20-418 Lublin

INWESTOR:



PROJEKTANT: PRACOWNIA AKM S.C.