

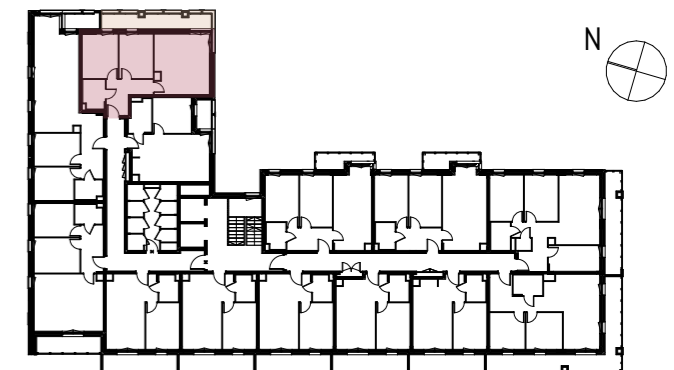
NUMER MIESZKANIA / PIĘTRO

**M.36/3P+AK  
PIĘTRO 02**

POWIERZCHNIA UŻYTKOWA

**55,00 m<sup>2</sup>**

LOKALIZACJA  
MIESZKANIA W BUDYNKU



M.36.1	PRZEDPOKÓJ	7,78
M.36.2	ŁAZIENKA	4,20
M.36.3	POKÓJ	10,81
M.36.4	POKÓJ	10,16
M.36.5	POKÓJ DZIENNY + AK	22,05

BIURO SPRZEDAŻY:

www.nowyświat32.pl  
tel. +48 733 333 322

biuro@nowyświat32.pl  
ul. Nowy Świat 32, 20-418 Lublin

INWESTOR:



PROJEKTANT: PRACOWNIA AKM.S.C.

BUDYNEK MIESZKALNY  
WIELORODZINNY  
Z GARAŻEM PODZIEMNYM  
PRZY UL. NOWY ŚWIAT 32 W LUBLINIE