

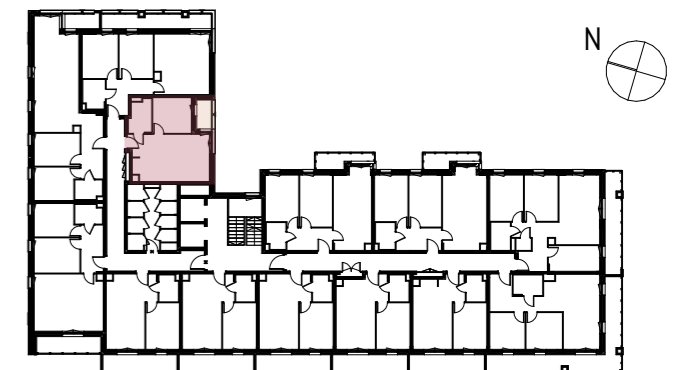
NUMER MIESZKANIA / PIĘTRO

**M.37/2P+AK  
PIĘTRO 02**

POWIERZCHNIA UŻYTKOWA

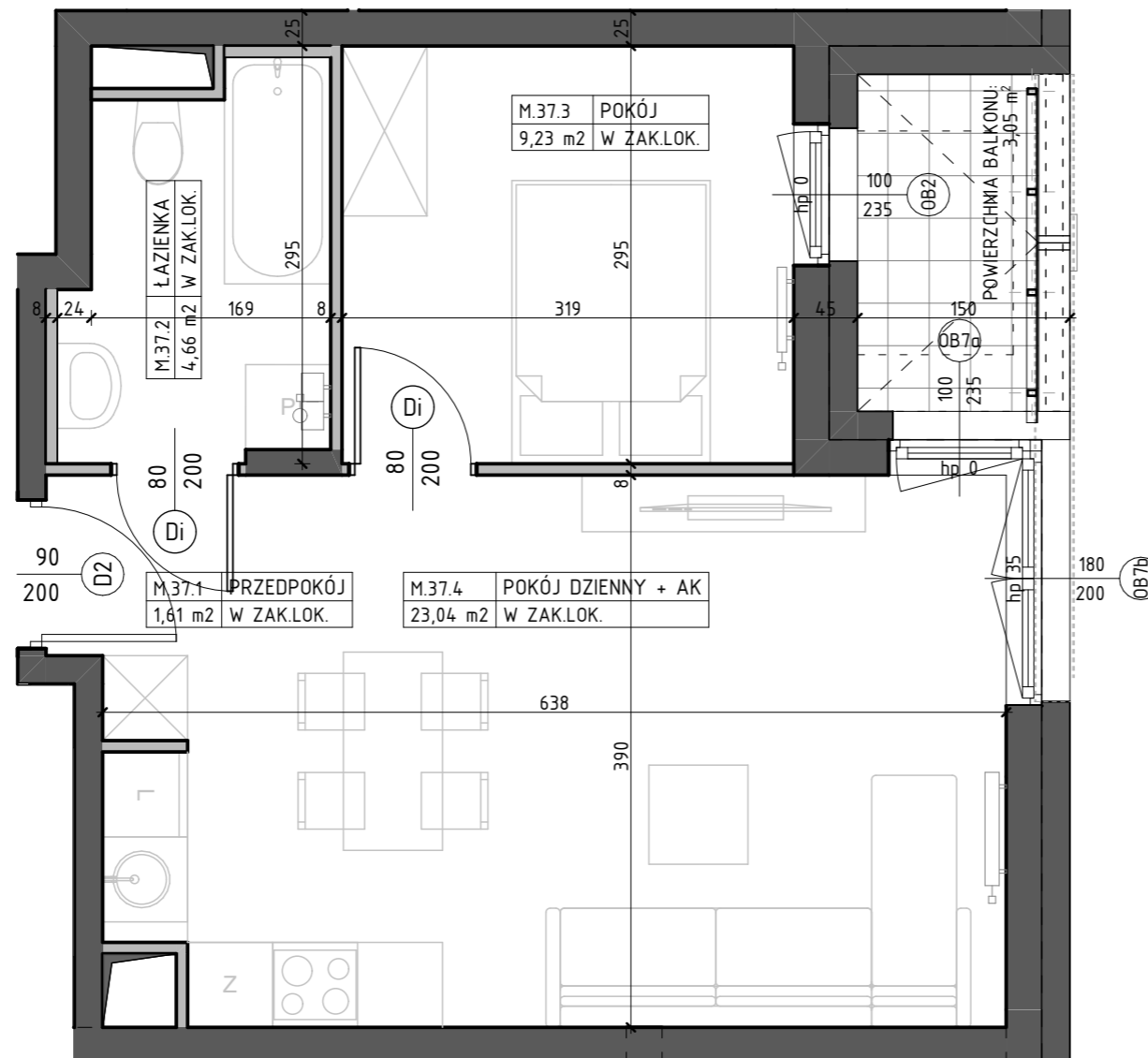
**38,54 m<sup>2</sup>**

LOKALIZACJA  
MIESZKANIA W BUDYNKU



M.37.1	PRZEDPOKÓJ	1,61
M.37.2	ŁAZIENKA	4,66
M.37.3	POKÓJ	9,23
M.37.4	POKÓJ DZIENNY + AK	23,04

BUDYNEK MIESZKALNY  
WIELORODZINNY  
Z GARAZEM PODZIEMNYM  
PRZY UL. NOWY ŚWIAT 32 W LUBLINIE



BIURO SPRZEDAŻY:

www.nowyświat32.pl  
tel. +48 733 333 322

biuro@nowyświat32.pl  
ul. Nowy Świat 32, 20-418 Lublin

INWESTOR:



PROJEKTANT: PRACOWNIA AKM S.C.