

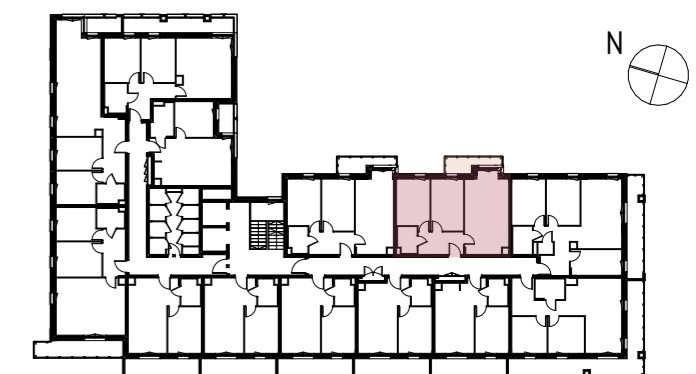
NUMER MIESZKANIA / PIĘTRO

**M.39/3P+AK  
PIĘTRO 03**

POWIERZCHNIA UŻYTKOWA

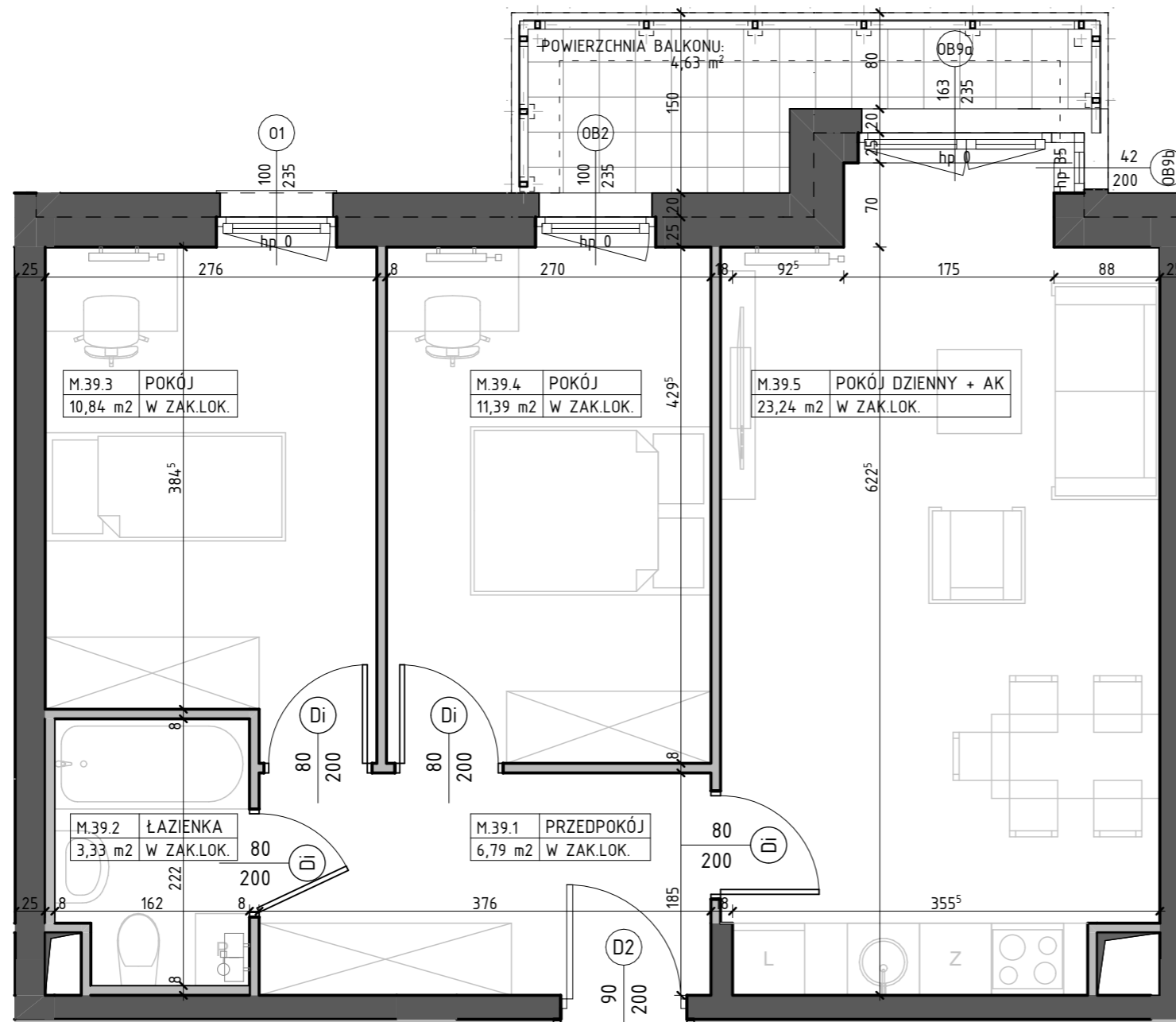
**55,59 m<sup>2</sup>**

LOKALIZACJA  
MIESZKANIA W BUDYNKU



M.39.1	PRZEDPOKÓJ	6,79
M.39.2	ŁAZIENKA	3,33
M.39.3	POKÓJ	10,84
M.39.4	POKÓJ	11,39
M.39.5	POKÓJ DZIENNY + AK	23,24

**BUDYNEK MIESZKALNY  
WIELORODZINNY  
Z GARAŻEM PODZIEMNYM  
PRZY UL. NOWY ŚWIAT 32 W LUBLINIE**



BIURO SPRZEDAŻY:

www.nowyświat32.pl  
tel. +48 733 333 322

biuro@nowyświat32.pl  
ul. Nowy Świat 32, 20-418 Lublin

INWESTOR:



PROJEKTANT: PRACOWNIA AKM S.C.