

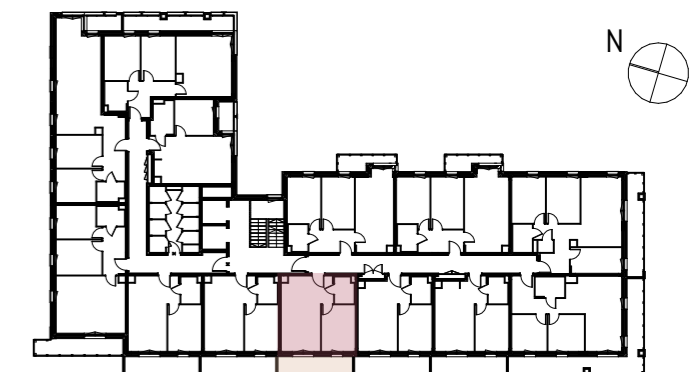
NUMER MIESZKANIA / PIĘTRO

**M.44/2P+AK**  
**PIĘTRO 03**

POWIERZCHNIA UŻYTKOWA

**35,73 m<sup>2</sup>**

LOKALIZACJA  
MIESZKANIA W BUDYNKU



M.44.1	PRZEDPOKÓJ	4,26
M.44.2	ŁAZIENKA	3,33
M.44.3	POKÓJ	10,49
M.44.4	POKÓJ DZIENNY + AK	17,65

BUDYNEK MIESZKALNY  
WIELORODZINNY  
Z GARAŻEM PODZIEMNYM  
PRZY UL. NOWY ŚWIAT 32 W LUBLINIE

BIURO SPRZEDAŻY:

www.nowyświat32.pl  
tel. +48 733 333 322

biuro@nowyświat32.pl  
ul. Nowy Świat 32, 20-418 Lublin

INWESTOR:



PROJEKTANT: PRACOWNIA AKM S.C.