

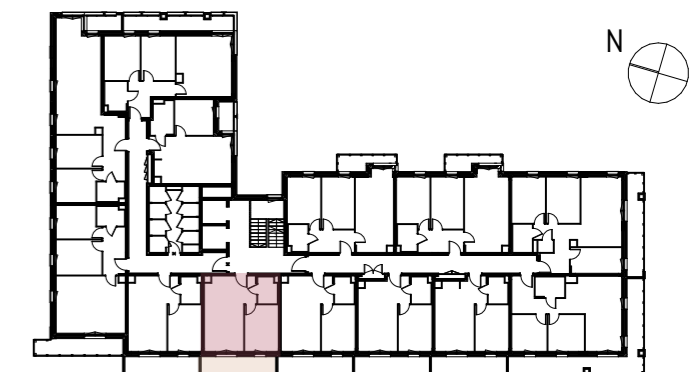
NUMER MIESZKANIA / PIĘTRO

**M.45/2P+AK
PIĘTRO 03**

POWIERZCHNIA UŻYTKOWA

35,73 m²

LOKALIZACJA
MIESZKANIA W BUDYNKU



M.45.1	PRZEDPOKÓJ	4,26
M.45.2	ŁAZIENKA	3,33
M.45.3	POKÓJ	10,49
M.45.4	POKÓJ DZIENNY + AK	17,65

**BUDYNEK MIESZKALNY
WIELORODZINNY
Z GARAŻEM PODZIEMNYM
PRZY UL. NOWY ŚWIAT 32 W LUBLINIE**

BIURO SPRZEDAŻY:

www.nowyświat32.pl
tel. +48 733 333 322

biuro@nowyświat32.pl
ul. Nowy Świat 32, 20-418 Lublin

INWESTOR:



PROJEKTANT: PRACOWNIA AKM S.C.