

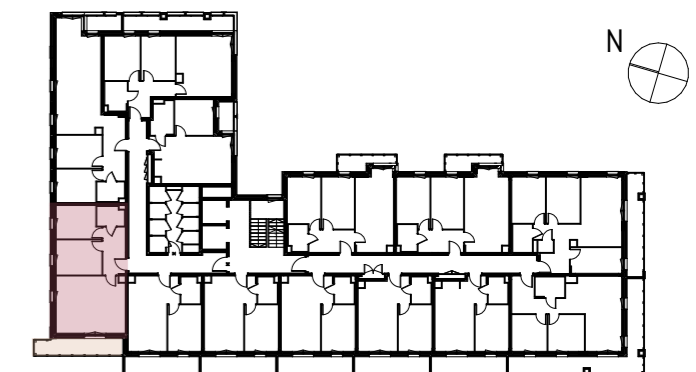
NUMER MIESZKANIA / PIĘTRO

**M.47/3P+AK  
PIĘTRO 03**

POWIERZCHNIA UŻYTKOWA

**56,87 m<sup>2</sup>**

LOKALIZACJA  
MIESZKANIA W BUDYNKU



M.47.1	PRZEDPOKÓJ	7,10
M.47.2	ŁAZIENKA	3,44
M.47.3	POKÓJ	9,32
M.47.4	POKÓJ	10,75
M.47.5	POKÓJ DZIENNY + AK	26,26

**BUDYNEK MIESZKALNY  
WIELORODZINNY  
Z GARAŻEM PODZIEMNYM  
PRZY UL. NOWY ŚWIAT 32 W LUBLINIE**

BIURO SPRZEDAŻY:

www.nowyświat32.pl  
tel. +48 733 333 322

biuro@nowyświat32.pl  
ul. Nowy Świat 32, 20-418 Lublin

INWESTOR:



PROJEKTANT: PRACOWNIA AKM.S.C.