

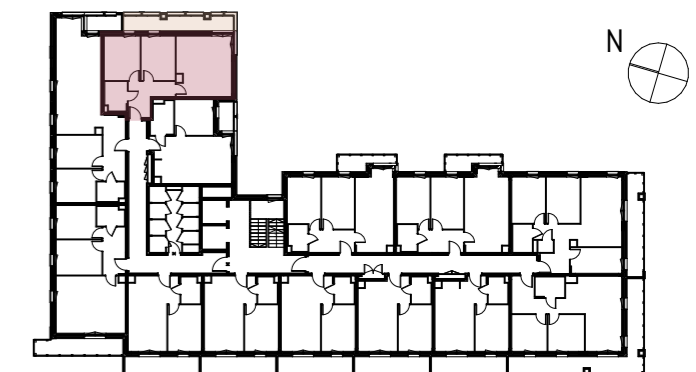
NUMER MIESZKANIA / PIĘTRO

**M.49/3P+AK
PIĘTRO 03**

POWIERZCHNIA UŻYTKOWA

55,00 m²

LOKALIZACJA
MIESZKANIA W BUDYNKU



M.49.1	PRZEDPOKÓJ	7,78
M.49.2	ŁAZIENKA	4,20
M.49.3	POKÓJ	10,81
M.49.4	POKÓJ	10,16
M.49.5	POKÓJ DZIENNY + AK	22,05

BUDYNEK MIESZKALNY
WIELORODZINNY
Z GARAŻEM PODZIEMNYM
PRZY UL. NOWY ŚWIAT 32 W LUBLINIE

BIURO SPRZEDAŻY:

www.nowyświat32.pl
tel. +48 733 333 322

biuro@nowyświat32.pl
ul. Nowy Świat 32, 20-418 Lublin

INWESTOR:



PROJEKTANT: PRACOWNIA AKM.S.C.