

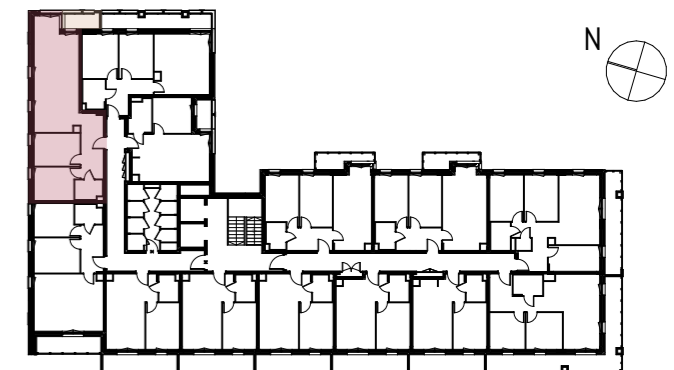
NUMER MIESZKANIA / PIĘTRO

**M.61/3P+AK
PIĘTRO 04**

POWIERZCHNIA UŻYTKOWA

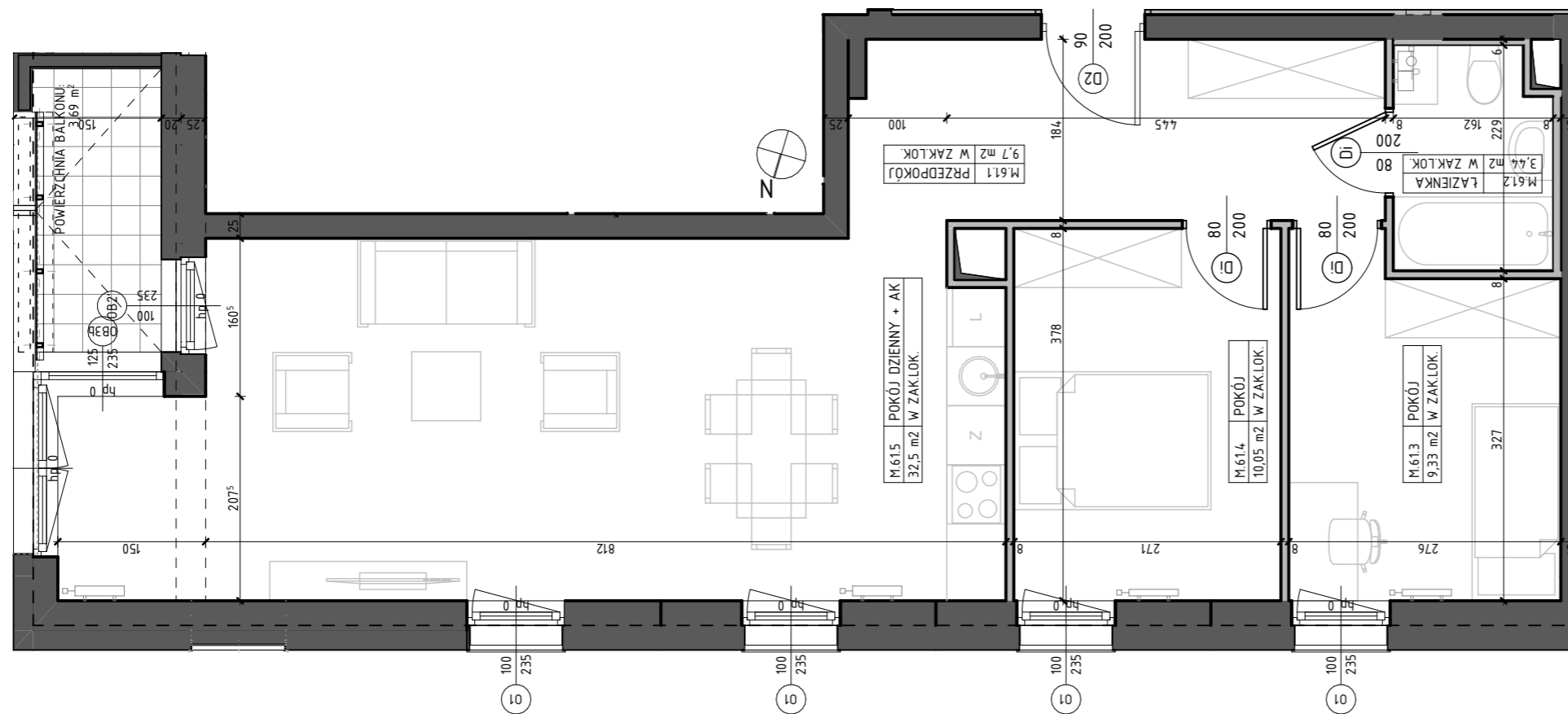
65,02 m²

LOKALIZACJA
MIESZKANIA W BUDYNKU



M.61.1	PRZEDPOKÓJ	9,70
M.61.2	ŁAZIENKA	3,44
M.61.3	POKÓJ	9,33
M.61.4	POKÓJ	10,05
M.61.5	POKÓJ DZIENNY + AK	32,50

BUDYNEK MIESZKALNY
WIELORODZINNY
Z GARAZEM PODZIEMNYM
PRZY UL. NOWY ŚWIAT 32 W LUBLINIE



BIURO SPRZEDAŻY:

www.nowyświat32.pl
tel. +48 733 333 322

biuro@nowyświat32.pl
ul. Nowy Świat 32, 20-418 Lublin

INWESTOR:



PROJEKTANT: PRACOWNIA AKM S.C.