

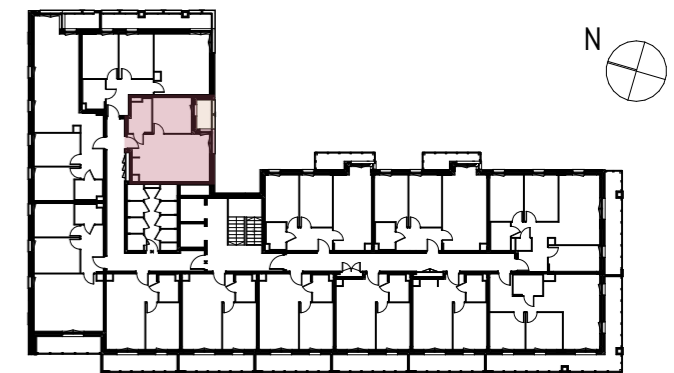
NUMER MIESZKANIA / PIĘTRO

M.63/2P+AK
PIĘTRO 04

POWIERZCHNIA UŻYTKOWA

38,54 m²

LOKALIZACJA
MIESZKANIA W BUDYNKU



M.63.1	PRZEDPOKÓJ	1,61
M.63.2	ŁAZIENKA	4,66
M.63.3	POKÓJ	9,23
M.63.4	POKÓJ DZIENNY + AK	23,04

BUDYNEK MIESZKALNY
WIELORODZINNY
Z GARAŻEM PODZIEMNYM
PRZY UL. NOWY ŚWIAT 32 W LUBLINIE

BIURO SPRZEDAŻY:

www.nowyświat32.pl
tel. +48 733 333 322

biuro@nowyświat32.pl
ul. Nowy Świat 32, 20-418 Lublin

INWESTOR:



PROJEKTANT: PRACOWNIA AKM S.C.